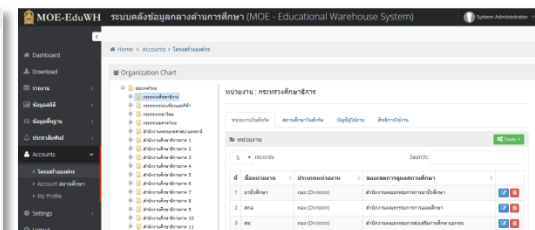
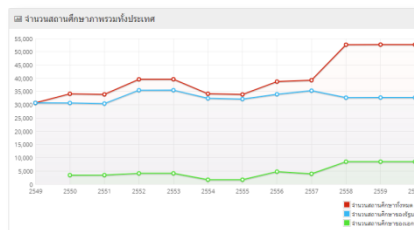


ระบบคลังข้อมูลกลางด้านการศึกษา (MOE - Educational Warehouse System)



ศูนย์เทคโนโลยีสารสนเทศและการสื่อสาร
สำนักงานปลัด กระทรวงศึกษาธิการ

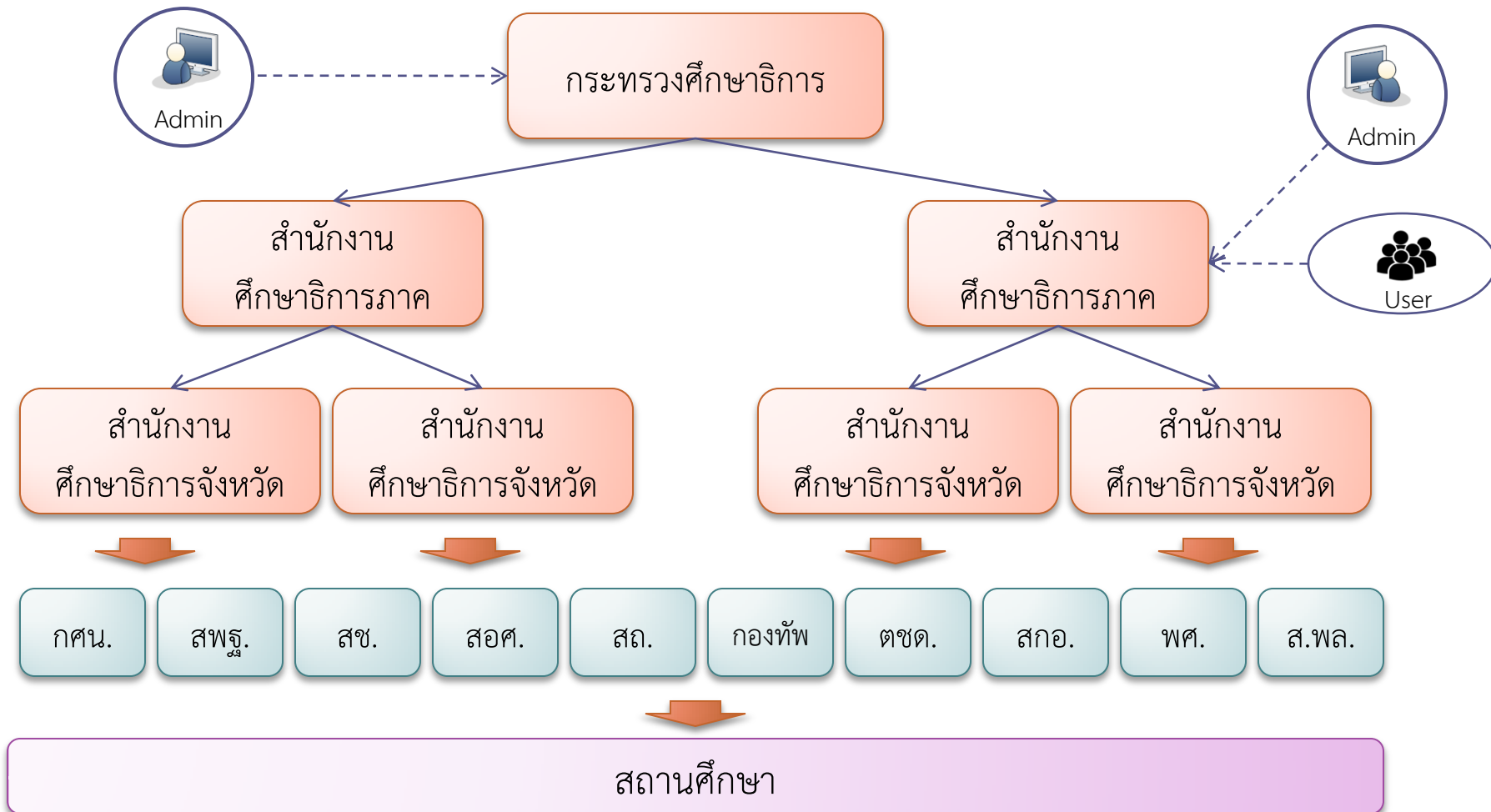
โดย สุทิน ธรรมสุวรรณ
บ. อ้นบัก ไชลูชั่น จำกัด



วัตถุประสงค์

- เพื่อจัดเก็บ รวบรวม ประมวลผลข้อมูลทางการศึกษาให้มีเอกภาพ มีความเชื่อมโยงกับหน่วยงานที่จัดการศึกษาทั้งในและนอกสังกัด กระทรวงศึกษาธิการทุกระดับและประเภทการศึกษา

โครงสร้างการบริหารจัดการ กระบวนการจัดเก็บข้อมูล



กลุ่มข้อมูลสถิติทางการศึกษาที่จัดเก็บ

- ข้อมูลสถานศึกษา
 - 1 หัวข้อย่อย
- ข้อมูลห้องเรียน
 - 2 หัวข้อย่อย
- ข้อมูลนักเรียนนักศึกษา
 - 18 หัวข้อย่อย
- ข้อมูลบุคลากรทางการศึกษา
 - 7 หัวข้อย่อย

สถานศึกษาในแต่ละสังกัดจะ
นำเข้าข้อมูลไม่เหมือนกัน
ขึ้นอยู่กับระดับสถานศึกษา
และหน่วยงานต้นสังกัด

กระบวนการนำเข้าข้อมูลสถิติทางการศึกษา

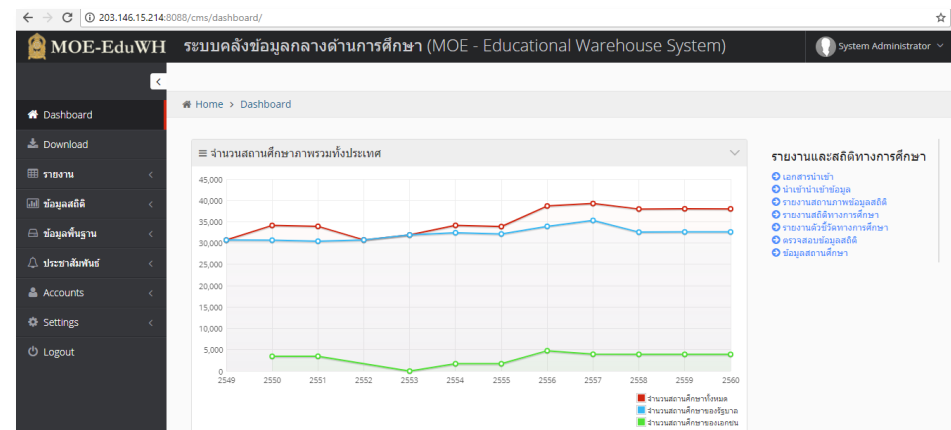
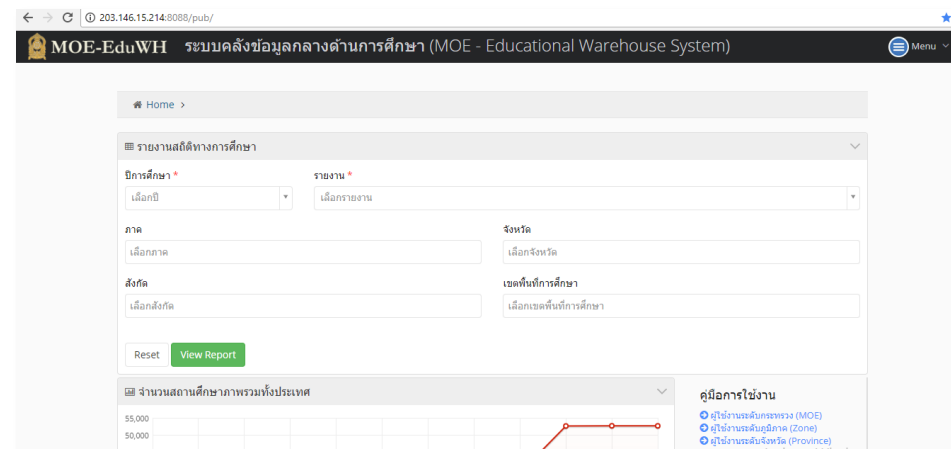
- 1 Download Template (MS Excel)
- 2 กรอกข้อมูลสถิติทางการศึกษา
- 3 นำเข้าข้อมูลสถิติทางการศึกษา (Import Data)
- 4 ตรวจสอบและยืนยันความถูกต้องของข้อมูล (Approve)

กลุ่มรายงาน

- สถานภาพข้อมูลสถิติ
 - 1 รายงาน
- สถิติทางการศึกษา (ที่ยังไม่ได้ประมวลผล)
 - 28 รายงาน
- สถิติทางการศึกษา (ประมวลผลแล้ว)
 - 18 รายงาน
- ตัวชี้วัดทางการศึกษา
 - 9 รายงาน

ระบบคลังข้อมูลกลางด้านการศึกษา

- ส่วนให้บริการข้อมูลสถิติทางการศึกษาในปีต่างๆ
 - ระบบรายงานสถิติทางการศึกษา
- ส่วนการนำเข้าข้อมูลสถิติทางการศึกษา
 - ระบบนำเข้าข้อมูล
 - ระบบรายงานสถิติทางการศึกษา
 - ระบบบริหารจัดการผู้ใช้งานและหน่วยงานต้นสังกัด



ระบบนำเข้าข้อมูล

- 1. รายชื่อสถานศึกษา
- 2. จำนวนห้องเรียน จำแนกตามระดับการศึกษาและชั้นปี
- 3. จำนวนห้องเรียนสายอาชีพจำแนกตามระดับการศึกษา ชั้นปี และประเภทวิชา
- 4. จำนวนนักเรียนทั้งหมดจำแนกตามระดับการศึกษา ชั้นปี และเพศ
- 5. จำนวนนักเรียนพิการจำแนกตามระดับการศึกษาชั้นปี และเพศ
- 6. จำนวนนักเรียนสายอาชีพทั้งหมดจำแนกตามระดับการศึกษา ชั้นปี ประเภทวิชา และเพศ
- 7. จำนวนนักเรียนพิการสายอาชีพจำแนกตามระดับการศึกษา ชั้นปี ประเภทวิชา และเพศ
- 8. จำนวนนักเรียนด้อยโอกาสจำแนกตามระดับการศึกษา ชั้นปี และเพศ

ระบบนำเข้าข้อมูล

- 9. จำนวนนักเรียนรายชั้น จำแนกตามอายุ
- 10. จำนวนผู้สำเร็จการศึกษาทั้งหมดจำแนกตามระดับการศึกษา ชั้นปี และเพศ
- 11. จำนวนผู้สำเร็จการศึกษาสายอาชีพทั้งหมดจำแนกตามระดับการศึกษา ชั้นปี ประเภทวิชา และเพศ
- 12. จำนวนนักเรียนต่างชาติทั้งหมดจำแนกตามระดับการศึกษา ชั้นปี และเพศ
- 13. จำนวนนักเรียนต่างชาติสายอาชีพทั้งหมดจำแนกตามระดับการศึกษา ชั้นปี ประเภทวิชา และเพศ
- 14. จำนวนผู้ออกกลางคันระดับชั้นประถมศึกษาจำแนกตามสาเหตุ และเพศ
- 15. จำนวนผู้ออกกลางคันระดับชั้นมัธยมศึกษาตอนต้น จำแนกตามสาเหตุ และเพศ
- 16. จำนวนผู้ออกกลางคันระดับชั้นมัธยมศึกษาตอนปลาย จำแนกตามสาเหตุ และเพศ

ระบบนำเข้าข้อมูล

- 17. จำนวนผู้ออกกลางคันระดับชั้นประกาศนียบัตรวิชาชีพ จำแนกตามสาเหตุ และ เพศ
- 18. จำนวนนักเรียนปกติการศึกษานอกระบบ จำแนกตามระดับการศึกษาและเพศ
- 19. จำนวนนักเรียนพิการการศึกษานอกระบบ จำแนกตามระดับการศึกษาและเพศ
- 20. จำนวนผู้สำเร็จการศึกษาปกติการศึกษานอกระบบจำแนกตามระดับการศึกษา และเพศ
- 21. จำนวนผู้สำเร็จการศึกษาพิการการศึกษานอกระบบจำแนกตามระดับการศึกษา และเพศ
- 22. จำนวนบุคลากรทำหน้าที่สอน จำแนกตามประเภทของบุคลากร และเพศ
- 23. จำนวนบุคลากรทำหน้าที่สนับสนุนจำแนกตามประเภทของบุคลากร และเพศ

ระบบนำเข้าข้อมูล

- 17. จำนวนผู้ออกกลางคันระดับชั้นประกาศนียบัตรวิชาชีพ จำแนกตามสาเหตุ และเพศ
- 18. จำนวนนักเรียนปกติการศึกษานอกระบบ จำแนกตามระดับการศึกษาและเพศ
- 19. จำนวนนักเรียนพิการการศึกษานอกระบบ จำแนกตามระดับการศึกษาและเพศ
- 20. จำนวนผู้สำเร็จการศึกษาปกติการศึกษานอกระบบจำแนกตามระดับการศึกษา และเพศ
- 21. จำนวนผู้สำเร็จการศึกษาพิการการศึกษานอกระบบจำแนกตามระดับการศึกษา และเพศ
- 22. จำนวนบุคลากรทำหน้าที่สอน จำแนกตามประเภทของบุคลากร และเพศ
- 23. จำนวนบุคลากรทำหน้าที่สนับสนุนจำแนกตามประเภทของบุคลากร และเพศ
- 24. จำนวนบุคลากรทำหน้าที่บริหาร จำแนกตามประเภทของบุคลากร และเพศ
- 25. บุคลากรที่ไม่มีวิทยฐานะหรือตำแหน่งทางวิชาการจำแนกตามวุฒิการศึกษา และเพศ
- 26. จำนวนบุคลากรในสถานศึกษาจำแนกตามวิทยฐานะวุฒิการศึกษา และเพศ
- 27. จำนวนบุคลากรในสถานศึกษาจำแนกตามตำแหน่งทางวิชาการ วุฒิการศึกษา และเพศ

กระบวนการนำเข้าข้อมูล

- นำเข้า/แก้ไขข้อมูลสถานศึกษา
- นำเข้า/แก้ไขข้อมูลสถิติทางการศึกษา
- ตรวจสอบ/อนุมัติ ความถูกต้องของข้อมูล
- นำข้อมูลไปใช้งาน

โครงสร้างการบริหารจัดการ

🏠 Organization Chart

- 📁 ประเทศไทย
 - 📁 กระทรวงศึกษาธิการ
 - 📁 กระทรวงท่องเที่ยวและกีฬา
 - 📁 กระทรวงกลาโหม
 - 📁 กระทรวงมหาดไทย
 - 📁 สำนักงานพระพุทธศาสนาแห่งชาติ
 - 📁 สำนักงานศึกษาธิการภาค 1
 - 📁 สำนักงานศึกษาธิการจังหวัดนนทบุรี
 - 📁 สำนักงานศึกษาธิการจังหวัดปทุมธานี
 - 📁 สำนักงานศึกษาธิการจังหวัดพระนครศรีอยุธยา
 - 📁 สำนักงานศึกษาธิการจังหวัดสระบุรี
 - 📁 สำนักงานศึกษาธิการภาค 2
 - 📁 สำนักงานศึกษาธิการภาค 3
 - 📁 สำนักงานศึกษาธิการภาค 4
 - 📁 สำนักงานศึกษาธิการภาค 5
 - 📁 สำนักงานศึกษาธิการภาค 6

หน่วยงาน : สำนักงานศึกษาธิการภาค 1

หน่วยงานในสังกัด

สถานศึกษาในสังกัด

บัญชีผู้ใช้งาน

สิทธิการใช้งาน

📁 หน่วยงาน

⚙️ Tools ▾

5 records

Search:

ที่	ชื่อหน่วยงาน	ประเภทหน่วยงาน	ขอบเขตการดูแลสถานศึกษา	
1	สำนักงานศึกษาธิการจังหวัดนนทบุรี	จังหวัด (Province)	นนทบุรี	 
2	สำนักงานศึกษาธิการจังหวัดปทุมธานี	จังหวัด (Province)	ปทุมธานี	 
3	สำนักงานศึกษาธิการจังหวัดพระนครศรีอยุธยา	จังหวัด (Province)	พระนครศรีอยุธยา	 
4	สำนักงานศึกษาธิการจังหวัดสระบุรี	จังหวัด (Province)	สระบุรี	 

ส่วนข้อมูลที่ต้องทำเข้าตามหน่วยงาน

๓๓ กำหนดข้อมูลสถิติด้านการศึกษาที่หน่วยงานต้องนำเข้า

สังกัด

กรมพัฒนาสังคมและสวัสดิการ

x

v

ข้อมูลสถิติด้านการศึกษาที่หน่วยงานต้องนำเข้า

- 1. รายชื่อสถานศึกษา
- 2. จำนวนห้องเรียน จำแนกตามระดับการศึกษาและชั้นปี
- 3. จำนวนห้องเรียนสายอาชีพจำแนกตามระดับการศึกษา ชั้นปี และประเภทวิชา
- 4. จำนวนนักเรียนทั้งหมดจำแนกตามระดับการศึกษา ชั้นปี และเพศ
- 5. จำนวนนักเรียนพิการจำแนกตามระดับการศึกษาชั้นปี และเพศ
- 6. จำนวนนักเรียนสายอาชีพทั้งหมดจำแนกตามระดับการศึกษา ชั้นปี ประเภทวิชา และเพศ
- 7. จำนวนนักเรียนพิการสายอาชีพจำแนกตามระดับการศึกษา ชั้นปี ประเภทวิชา และเพศ
- 8. จำนวนนักเรียนด้อยโอกาสจำแนกตามระดับการศึกษา ชั้นปี และเพศ
- 9. จำนวนนักเรียนรายชั้น จำแนกตามอายุ
- 10. จำนวนผู้สำเร็จการศึกษาทั้งหมดจำแนกตามระดับการศึกษา ชั้นปี และเพศ

ระบบการตรวจสอบข้อมูลสถิติทางการศึกษา

☰ ข้อมูลสถานศึกษาที่รอการตรวจสอบข้อมูล

ข้อมูลสถิติด้านการศึกษา จำนวนห้องเรียน จำแนกตามระดับการศึกษาและชั้นปี
ปีการศึกษา 2560

Approve All

☰ สถานศึกษาที่รอการตรวจสอบข้อมูล

15 ▾ records

ที่	รหัสสถานศึกษา	ชื่อสถานศึกษา	วันทีนำเข้าข้อมูล
1	1032650823	กระเทียมวิทยา	26 กรกฎาคม 2560
2	1032650664	กลาโหมราชเสนา 2	26 กรกฎาคม 2560
3	1232060000	กศน.อำเภอทาบเชิง	26 กรกฎาคม 2560
4	1232160000	กศน.อำเภอเขวาสินรินทร์	26 กรกฎาคม 2560
5	1232040000	กศน.อำเภอจอมพระ	26 กรกฎาคม 2560

ระบบการตรวจสอบข้อมูลสถิติทางการศึกษา

☰ ข้อมูลสถานศึกษาที่รอการตรวจสอบข้อมูล

ข้อมูลสถิติด้านการศึกษา	จำนวนห้องเรียน จำแนกตามระดับการศึกษาและชั้นปี
ปีการศึกษา	2560
รหัสสถานศึกษา	1032650823
ชื่อสถานศึกษา	กระเทียมวิทยา

☑ ข้อมูลสถิติทางด้านการศึกษาที่รอการตรวจสอบข้อมูล

ลำดับ ที่	รหัสสถาน ศึกษา	ชื่อสถาน ศึกษา	ก่อนประถม					ประถมศึกษา						มัธยมศึกษาตอนต้น			
			เตรียม อนุบาล	อนุบาล 1 (สข.)	อนุบาล 2 (สข.)/ อนุบาล 1	อนุบาล 3 (สข.)/ อนุบาล 2	เด็ก เล็ก	ประถม ศึกษา ปีที่ 1	ประถม ศึกษา ปีที่ 2	ประถม ศึกษา ปีที่ 3	ประถม ศึกษา ปีที่ 4	ประถม ศึกษา ปีที่ 5	ประถม ศึกษา ปีที่ 6	มัธยมศึกษา ปีที่ 1	มัธยมศึกษา ปีที่ 2	มัธยมศึกษา ปีที่ 3	มัธยมศึก ปีที่ 4
1	1032650823	กระเทียม วิทยา	-	-	-	-	-	-	-	-	-	-	-	-	-	-	-

Approve

ระบบรายงาน

- กำหนดเงื่อนไขของรายงาน
 - ปีการศึกษา
 - สังกัดสถานศึกษา
 - จังหวัด
 - ชื่อสถานศึกษา
- ดูข้อมูลรายงาน (รายละเอียดตามประเภทของรายงาน)
- ส่งออกรายงาน (MS Excel)

รูปแบบรายงาน

- รายงานสรุปสถานภาพข้อมูลสถิติ
- รายงานสรุปข้อมูลสถิติ
- รายงานสถิติทางการศึกษา
- รายงานตัวชี้วัดทางการศึกษา

รายงานสถิติทางการศึกษา

- 1. จำนวนประชากรและเขตการปกครองจำแนกรายอำเภอ
- 2. ร้อยละของนักเรียนต่อประชากรวัยเรียนในวัยเรียนจำแนกตามระดับชั้น
- 3. จำนวนสถานศึกษา นักเรียน ครู และห้องเรียนจำแนกรายอำเภอและสังกัด
- 4. จำนวนสถานศึกษา จำแนกตามสังกัด และระดับการศึกษาที่เปิดสอน
- 5. จำนวนสถานศึกษา จำแนกตามสังกัดและขนาดโรงเรียน
- 6. จำนวนนักเรียนต่างสัญชาติจำแนกตามสังกัดและระดับการศึกษา
- 7. จำนวนนักเรียนพิการจำแนกตามสังกัดและระดับการศึกษา
- 8. อัตราการเข้าเรียนชั้นประถมศึกษาปีที่ 1 จำแนกตามสังกัด
- 9. อัตราการเรียนต่อชั้นมัธยมศึกษาปีที่ 1 จำแนกตามสังกัด

รายงานสถิติทางการศึกษา

- 10. อัตราการเรียนต่อชั้นมัธยมศึกษาตอนปลายสายสามัญศึกษาและสายอาชีพจำแนกตามสังกัด
- 11. จำนวนและร้อยละนักเรียนออกกลางคันจำแนกตามสังกัดและสาเหตุ
- 12. สัดส่วนจำนวนนักเรียนชั้นมัธยมศึกษาตอนปลาย
- 13. จำนวนข้าราชการครูและบุคลากรทางการศึกษาจำแนกตามสังกัดและประเภทบุคลากร
- 14. จำนวนครูจำแนกตามสังกัดและวุฒิการศึกษา
- 15. จำนวนผู้เรียน/นักศึกษานอกระบบจำแนกตามหลักสูตรที่เปิดสอน
- 16. จำนวนผู้สำเร็จการศึกษานอกระบบจำแนกตามหลักสูตรที่เปิดสอน
- 17. จำนวนข้าราชการครูและบุคลากรทางการศึกษานอกระบบจำแนกตามสังกัด วุฒิการศึกษาและเพศ
- 18. จำนวนนักเรียนจำแนกตามสังกัดและระดับชั้น